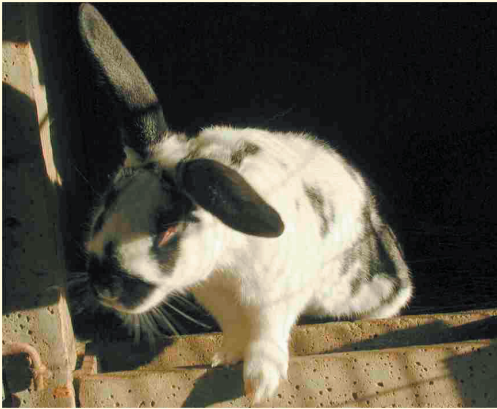


# LE LAPIN



**CLASSE : MAMMIFÈRE**  
**FAMILLE : LÉPORIDÉ**  
**SOUS FAMILLE : LAPIN**

Poids de l'animal : 4,5 kg

## ALIMENTATION

Une lapine allaitante consomme par jour 380 g d'aliments (céréales, aliments avec protéines, luzerne, tourteaux), du sel et des minéraux. Il faut, en plus, pour une lapine et sa portée, 1 litre d'eau par jour.

Particularité : le lapin pratique la caecotrophie, c'est à dire qu'il consomme le matin ses crottes molles riches en protéines.

## VIE DE L'ANIMAL

A partir de 4 mois, une lapine peut avoir 8 portées par an avec, à chaque fois, 8 à 9 lapereaux. Sur une année, par lapine, environ 50 lapereaux sont vendus.

La production de lait est déclenchée par la naissance. La lapine nourrit les lapereaux un mois. Ils sont ensuite mis à l'engraissement jusqu'à 2,5 à 3,5 mois pour un poids de 2,5 à 3 kg.

## LES EXPLOITATIONS

Les élevages naisseurs engraisseurs comptent environ 250 lapines pour 12 500 lapins vendus par an. Ce type d'élevage occupe une personne à mi-temps.

## LES PRODUITS

Viande, laine pour le lapin angora

## LES PRODUITS TRANSFORMÉS

Terrines

## QUELQUES RACES

Fauve de Bourgogne, Blanc de Bouscas, Papillon, Géant des Flandres

### DANS LA FAMILLE...

Le père : le lapin

La mère : la lapine

Les enfants : les lapereaux



Conseil général  
**LOIRE**  
EN RHÔNE-ALPES

[www.pasfollelavache.com](http://www.pasfollelavache.com)

